

Putzwandheizung für Lehm- oder Kalkputz



BE-Putzwandheizung beim maschinellen Verputzen mit Lehm in einem Massivholzhaus

BE-Putzwandheizung

- einfacher Aufbau auf allen geeigneten Untergründen wie Mauerwerk, Altputz, Massivholz, Putzträger z.B. Schilfmatten
- optimierte Wärmeabgabe durch Mehrschichtverbundrohr 16x2/0,2 Alu-Laser Profil
- hohe Wärmeleistung 125 W/m² bei 35°C Heizwasser / 20°C Raumtemperatur
- jederzeit leicht zu spülen und zu entlüften, da keine Parallelverzweigungen
- hydraulisch einfach und sicher
- bis zu 10 m² Wandheizfläche pro Verteilerkreis

Die ideale Wandheizung für Sanierung bei verputzten Wänden!



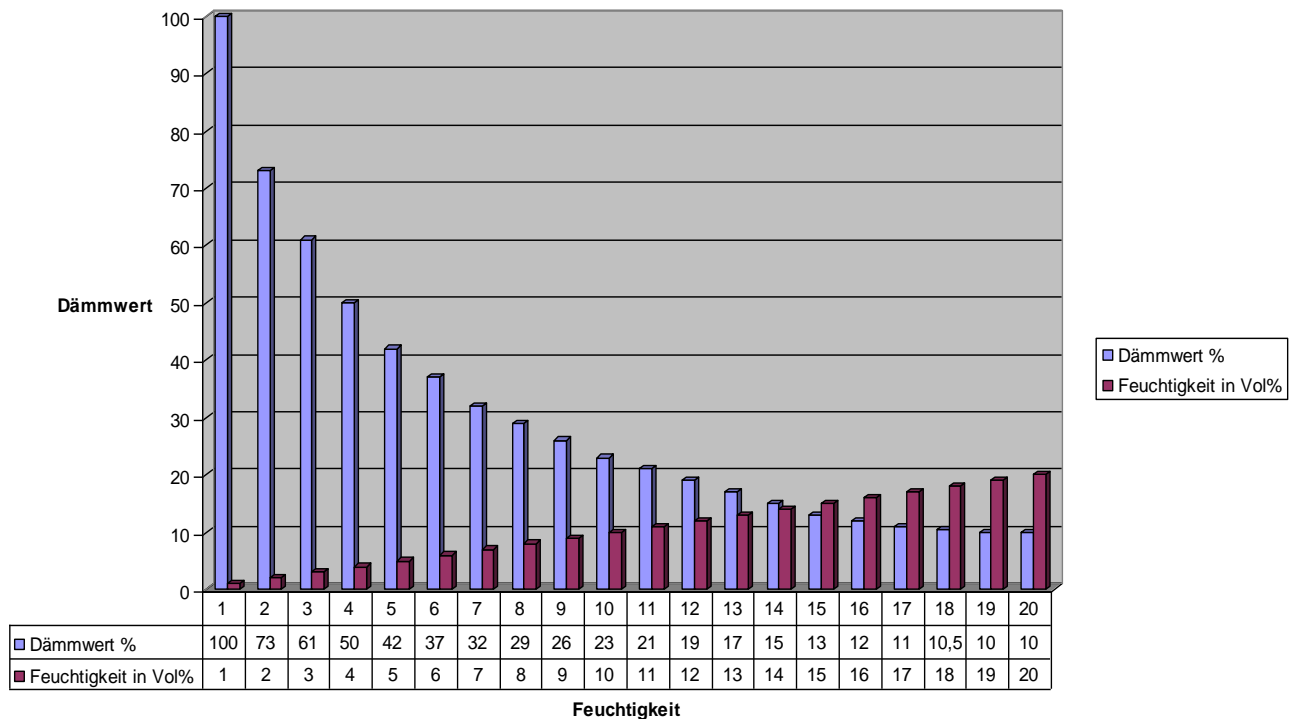
Komponenten

- BE-KVS16 – Klemmschiene aus PP
- BE-ND80 - Nageldübel 8 x 80
- BE-MSVR16 - PE-RT/Al 0,2/PE-RT LP Mehrschichtverbundrohr 16 x 2 mit profilierter Oberfläche
- BE-KVS16 – Klemmverschraubung 16 x 2 / ¼" Eurokonus

optional:

**Agaton Lehmputzsysteme
und Agaton-Lehm-Farben**

Wärmedämmung feuchter Wände nach Cammerer



Leicht beheizte, trockene Wände dämmen mehrfach besser als unbeheizte, kalte Wände!

BE-Putzwandheizung ist einfach und schnell verlegt.
 Sie wird schnell behaglich warm, braucht wenig Heizenergie!
 Wandheizungen sind gesund für Umwelt, Mensch und Haus.
 Baubiologen empfehlen deshalb Wandheizung!

Warme Wände

- geben milde Strahlungswärme ab
- sind angenehm wie tief stehende Sonne
- bleiben trocken und vermeiden Schimmelbildung
- dämmen mehrfach besser als unbeheizte Wände
- senken den Energieverbrauch deutlich



www.beyer-energie technik.de

© Beyer Energietechnik GmbH 2015

Produktion, Beratung und Vertrieb:

Beyer Energietechnik GmbH
 Unterbichler Strasse 1 a
 83242 Reit im Winkl
 Tel. 08640 797 5428
 Fax 08640 797 5429
 Mobil 0172 797 0081
info@beyer-energie technik.de